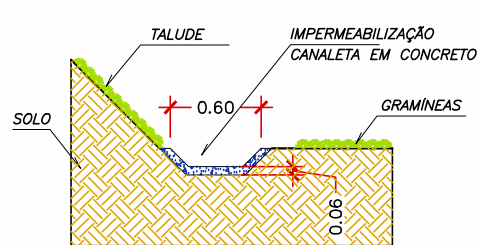
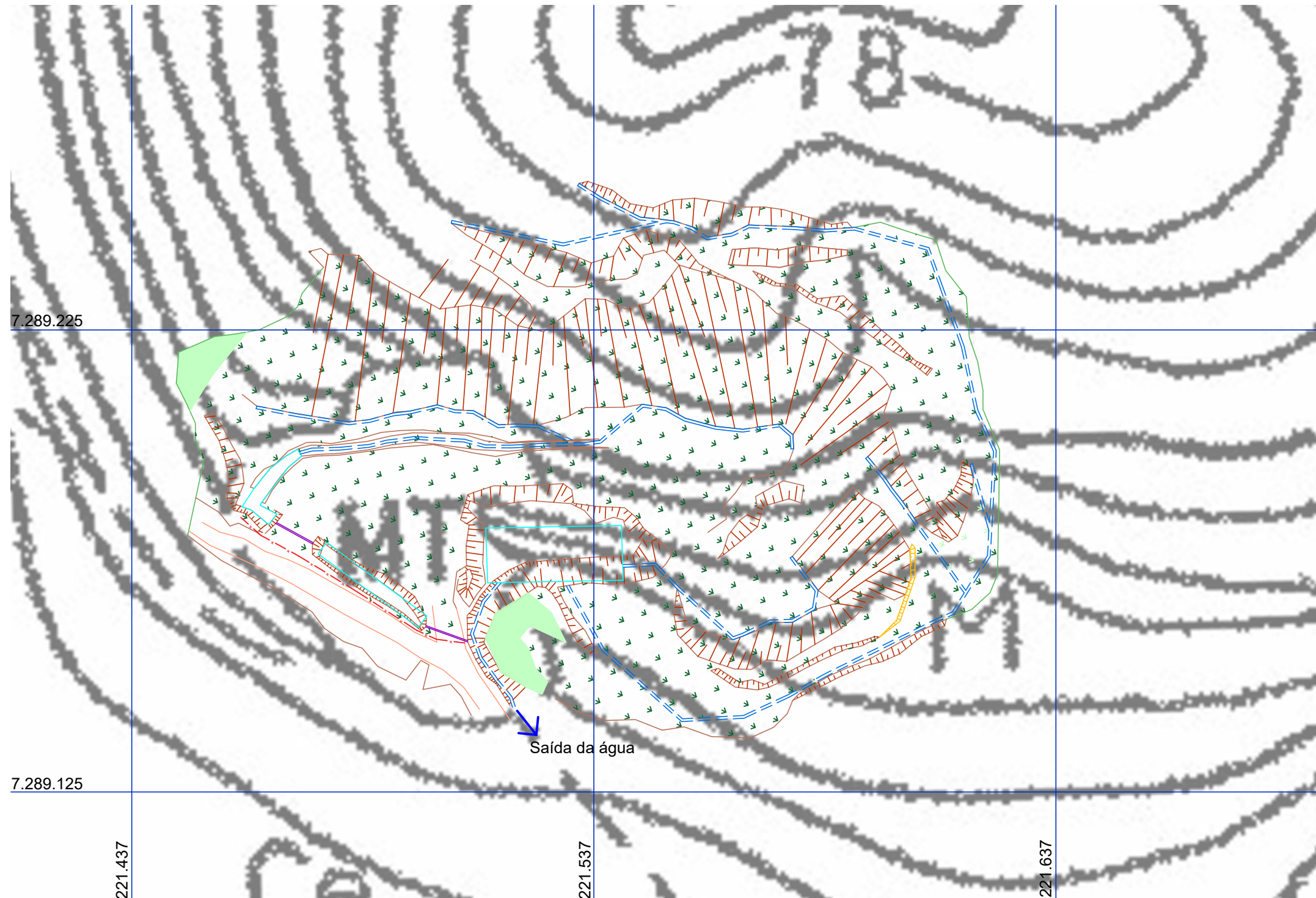


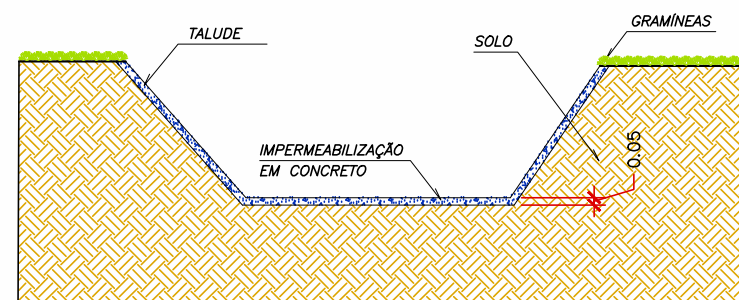


**LEGENDA:**


-  Bacia de Decantação à Implantar
-  Canaletas
-  Tubulação
-  Plantio de gramíneas
-  Vegetação existente
-  Cerca de isolamento
-  Taludes Existentes
-  Taludes à Implantar
-  Limite da vegetação
-  Estrada



**DETALHE - CANALETA**  
ESC. 1:50



**DETALHE - BACIA DE DECANTAÇÃO**  
ESC. 1:50

ASSUNTO AEROFOTO - RECUPERAÇÃO DE ÁREA DEGRADA	ÁREA 0,3500 ha	
LOCAL ESTRADA MUNICIPAL RGT-030, KM 12 + 1,5. BAIRRO JURUMIRIM	DATA ABRIL/20	
SECRETARIA MUNICIPAL DE DESENVOLVIMENTO AGRÁRIO E MEIO AMBIENTE Rua H. Matsuzawa, 875 - Vila Ribeirópolis - Registro/SP		
REVISÃO VINÍCIUS		
ESC: 1 : 1.000		